

LEGENDA PLOCH:

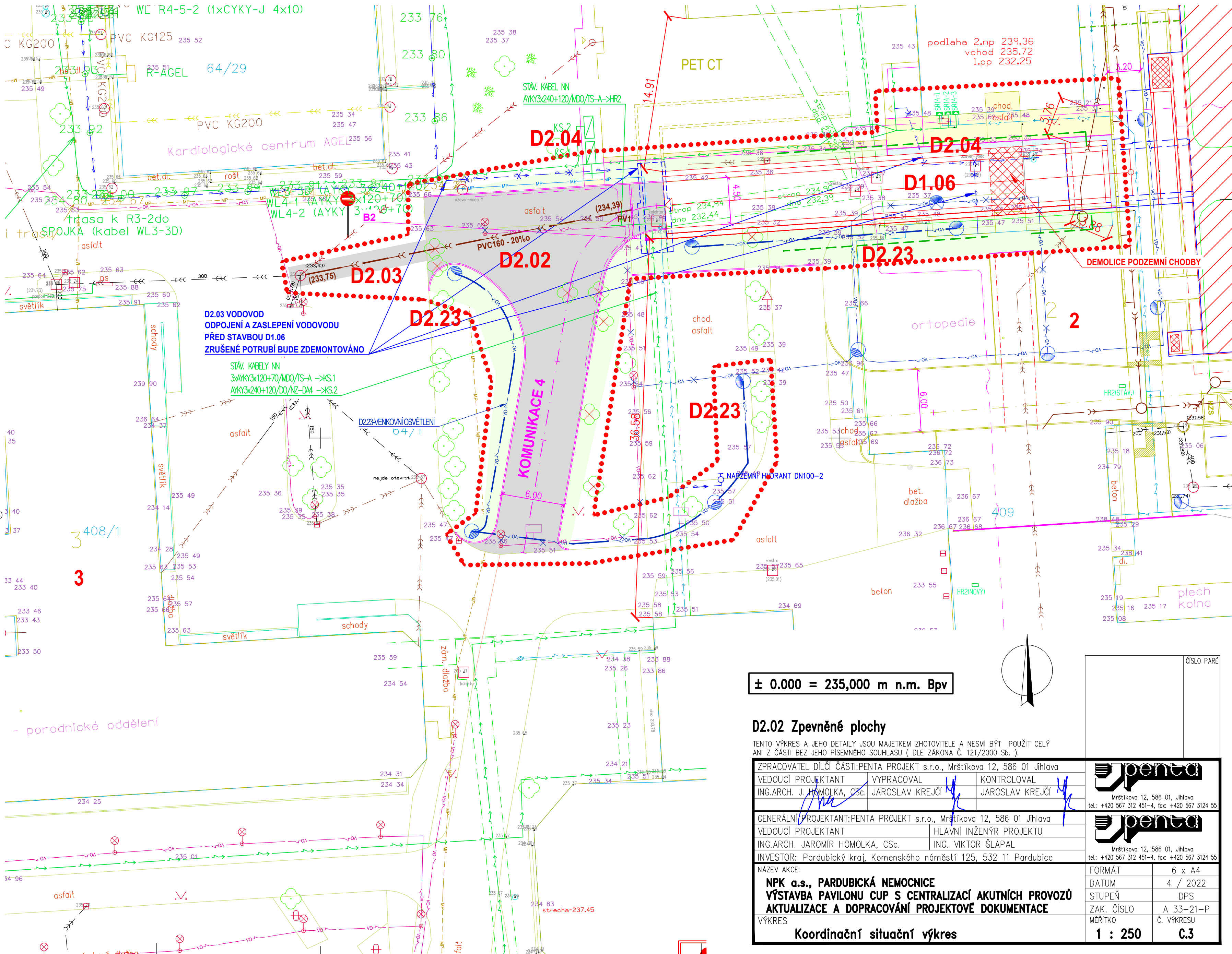
- HRANICE PARCEL
- HRANICE PARCEL - VNITŘNÍ KRESBA
- STÁVAJÍCÍ OBJEKTY
- NAVRŽENÁ VÝSTAVBA
- VOZOVKA ASFALTOVÁ
- CHODNÍKY ZÁMKOVÁ DLAŽBA
- VALOUNY
- OHUMUSOVANÉ PLOCHY
- OBNOVENÍ OKAPOVÉHO CHODNIKU
- HRANICE ŘEŠENÉHO ÚZEMÍ
- STROMY A KEŘE NAVRŽENÉ POKÁČET

LEGENDA SÍTÍ:

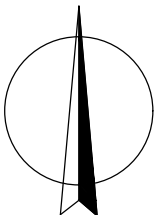
- STAV. KANALIZACE JEDNOTNÁ
- STAV. VODOVOD
- STÁV. ROZVODY NN
- STÁV. ROZVODY VN
- STÁV. ROZVODY PLYNU
- STÁV. ROZVODY MEDIPLYNŮ
- STÁV. ROZVODY SDĚLOVACÍ
- STÁV. KOLEKTORY
- NOVÉ ROZVODY VO, STOŽÁR + SVÍTIDLO VO
- NOVÁ KANALIZACE DEŠŤOVÁ

OBJEKTY :

- D1.06 Rampa a opěrná zeď 2
- D1.13 Bourací práce a stavební úpravy v budově 02
- D2.01 Příprava území
- D2.02 Zpevněné plochy
- D2.03 Kanalizace
- D2.04 Vodovod
- D2.05 Sadové úpravy
- D2.23 Venkovní osvětlení
- D2.36 Přeložky optických kabelů
- D2.41 Přeložky a přípojky medicínálních plynů





± 0.000 = 235,000 m n.m. Bpv



D2.02 Zpevněné plochy

TENTO VÝKRES A JEHO DETAILY JSOU MAJETKEM ZHOTOVITELE A NESMÍ BÝT POUŽIT CELÝ ANI Z ČÁSTI BEZ JEHO PÍSEMNÉHO SOUHLASU (DLE ZÁKONA Č. 121/2000 Sb.)

ZPRACOVATEL DÍLČÍ ČÁSTI:PENTA PROJEKT s.r.o., Mrštíkova 12, 586 01 Jihlava				
VEDOUČÍ PROJEKTANT	VYPRACOVAL	KONTROLOVAL		
ING.ARCH. J. HOMOLKA, CSc.	JAROSLAV KREJČÍ	JAROSLAV KREJČÍ		
GENERÁLNÍ PROJEKTANT:PENTA PROJEKT s.r.o., Mrštíkova 12, 586 01 Jihlava				
VEDOUČÍ PROJEKTANT	HLAVNÍ INŽENÝR PROJEKTU			
ING.ARCH. JAROMÍR HOMOLKA, CSc.	ING. VIKTOR ŠLAPAL			
INVESTOR: Pardubický kraj, Komenského náměstí 125, 532 11 Pardubice				
NÁZEV AKCE:			FORMÁT	6 x A4
NPk a.s., PARDUBICKÁ NEMOCNICE			DATUM	4 / 2022
VÝSTAVBA PAVILONU ČUP S CENTRALIZACÍ AKUTNÍCH PROVOZŮ			STUPEŇ	DPS
AKTUALIZACE A DOPRACOVÁNÍ PROJEKTOVÉ DOKUMENTACE			ZAK. ČÍSLO	A 33-21-P
VÝKRES	MÉRITKO		Č. VÝKRESU	
Koordinační situační výkres			1 : 250	C.3